

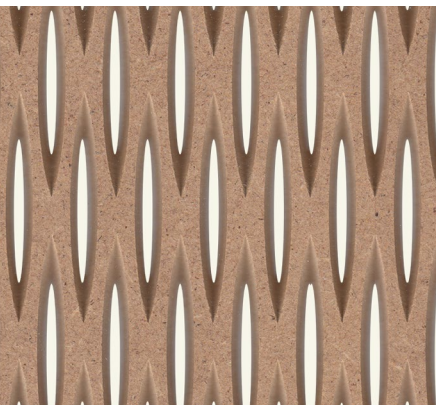
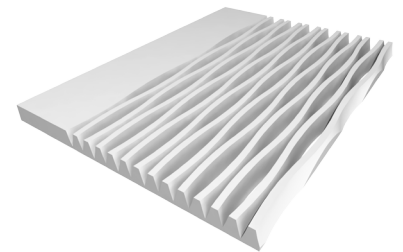
FOLI2 front side, Oak veneer on MDF

Schnitt Typ: **FOLI**

Incision type

Die linsenförmigen, regelmässigen Einschnitte sind bei FOLI1 in Längsrichtung an der Plattenoberfläche sichtbar abgesetzt, wobei sie bei FOLI2 oberflächlich durchgehen sind. Die Anwendungen sind vorwiegend im Bereich der Decken- und Wandapplikationen zur optischen und akustischen Raumgestaltung.

FOLI1's lenticular incisions are regular and in longitudinal direction discontinuously. The incisions of FOLI2 are continuous on the surface. The lenticular incisions creates a playful and vivid visual pattern. Application areas are mainly ceiling- and wall panels.



FOLI1 front side, MDF nature

Technische Daten:

Technical Data

Werkstoffe:

Material

MDF, Furniersperrholz, Tischlerplatten

MDF, Plywood, 3-Layer Board

Standard Schnitt:

Standard incision

4 mm Nut / 4 mm Steg

Cut / Bar

Max. Biegeradius:

Max. bendign radius

Ca. 200 mm

Offene Fläche:

Open area:

15% - 25%

Standard Platten Masse:

Standard dimensions

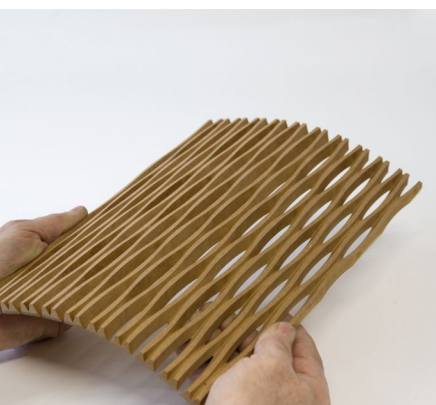
2800 mm x 1200 mm x 6-12mm

Oberfläche:

Surface

Furniert, spritzlackiert, gerollt, geölt

Veneer, spray paint, coat, oil



FOLI2, MDF nature 10mm